



Mežaparka Akcenti

Mežaparka Attīstības biedrības informatīvais izdevums 2008. gada maijs (11)
Šis izdevums ir izdots 1 300 eksemplāros, pateicoties *Parex bankas* finansējumam

Saulcerītes Vieses Mūža audi

Mežaparka dzīvē Saulcerīte ir ieaudusi bagātīgas krāsas – atmiņā palikuši notikumi, bet grāmatas laiks nes līdz nākamajām paaudzēm. Tagad mums ir iespēja ieskatīties tajā mērķa skaidrībā un cilvēku mīlestībā, kas Saulcerīti ir vadījusi: 2008. gada pavasarī grāmatā “Saulcerītes Vieses mūža audi” ir izdoti viņas vīra Arnolda Vieša apkopotie Saulcerītes dienasgrāmatas fragmenti. **MA**

Ardievu, Rita Blumberga!

Mūžībā ir aizgājusi izcilā tekstilmāksliniece Rita Blumberga... Rita ar vīru Laimoni ilgus gadus dzīvoja Mežaparkā, pēdējos gados Stokholmas ielas “-galā” kopā ar meitas ģimeni, mazbērniem un mazmazbērniem. Rita bija ilggadēja Mežaparka Attīstības biedrības biedre un aktīvi līdzdarbojās Mežaparka sabiedriskajā dzīvē. Mums ļoti pietrūks Ritas gaišais gars, asais prāts un humora izjūta. **MA**



“Pēdas” Mežaparkā

17. maijā ar akciju PAR zaļu un sakoptu vidi un PRET kūlas dedzināšanu “Pēdas” Vitas Jaunzemes vadībā pieskandināja Ķempes ielas un Ezermalas ielas apkārtni, attīrot to no atkritumiem, un kopumā piepildīja četrus lielos konteinerus. Pēc talkas grupas “Astron’out” koncertu baudīja ne tikai talkotāji – jaunieši no visas Rīgas un citām Latvijas vietām, bet arī daži Mežaparka iedzīvotāji, kas piedalījās patīkamākas vides veidošanā pie savām mājām. **MA**

Mežaparka svētki 2008. gada rudenī

Vai atceraties iepriekšējo gadu burvīgo svētku noskaņu, ko radījām mēs paši, Mežaparka iedzīvotāji! Jāsāk gatavoties nākamajiem svētkiem. Aicinām izteikt savu viedokli www.mezaparks.eu, kreisajā malā zem diskusijas sadaļas “Mežaparka svētki” un iesaistīties svētku organizēšanā. Svētku koordinatore Līga Meņģelšone: 29211801, liga@dv.lv

Ierosinājumi diskusijām:

1. Labākā svētku norises vieta. Vai tā atkal ir Stokholmas iela vai cita vieta?
2. Pasākuma programma. **MA**

Mežaparka TOP3 Prieks un TOP3

Nejēdzība

Sūti Mežaparka *TOP3 Prieks* un *TOP3 Nejēdzība* reizi mēnesī uz e-pastu mezaparks@gmail.com, SMS 20019249 vai iemet vēstuli MAB pastkastītē Mežaparka Pasta ēkā (ieejot uzreiz pa labi). Katru mēnesi TOP3 lietas tiks publicētas www.mezaparks.eu un *Mežaparka Akcentos*. **MA**

Marta un aprīļa TOP 3

TOP 3 Prieks

Lieldienu šūpoles pie kuģīšu piestātnes.
Zoodārzā jau trešā žirafe.

Sniegs Lieldienās.

TOP 3 Nejēdzības

Kārtējais mēģinājums privatizēt Saulesdārzu.
Smagās automašīnas un netīrās ielas saistībā ar Austrumu maģistrāles būvniecību.

Kiosks pie Pasta nestrādā brīvdienās. **MA**

Mežaparka interneta mājas lapas

diskusijas

www.mezaparks.eu kreisajā malā ir izveidotas diskusiju iespējas par Mežaparka iedzīvotājiem

aktuālām tēmām. Aicinām iesaistīties un izteikt savu viedokli. Šī brīža temati:

- TOP3 Prieks,
- TOP3 Nejēdzība,
- Mantu TIRDZIŅŠ un SLUDINĀJUMI,
- Satiksme Mežaparkā,
- Mežaparka svētki. [MA](#)

Vai Jūs atbalstāt Saulesdārza privatizāciju?

Uz šādu jautājumu martā un aprīlī atbildēja 124 www.mezaparks.eu respondentu, no kuriem 111 (90%) neatbalsta un 13 (10%) atbalsta Saulesdārza privatizāciju. [MA](#)

Jaunais www.mezaparks.eu aptaujas jautājums: Vai Jūs peldaties Kīšezerā?

1. Nekad mūžā
2. Vienu vai divas reizes mūžā
3. Reti
4. Regulāri
5. Tikai pastaigājos gar krastu. [MA](#)

Mežaparka darba grupas

Jūs varat piedalīties Mežaparka veidošanā un attīstībā, iesaistoties kādā no darba grupām vai veidojot jaunu darba grupu! Darba grupu koordinātas www.mezaparks.eu kreisajā augšējā stūrī zem sadaļas “2008./2009. MAB interešu grupu koordinātas”. [MA](#)

Mežaparka iedzīvotājus satrauc pameža tīrīšana Mežaparka parkā

“Vai Jūsprāt parkā ar koku izzāģēšanu nav aizrāvušies par daudz? Vai nebūtu gana ar krūmu iztīrīšanu? Vēlējos uzzināt, kurš tieši ir atbildīgs par koku izkopšanu parkā? Konkrētāk: pie Glābšanas stacijas zāģēšanai iezīmētas pāris aptuveni 150 gadīgas priedes. Tās jau tuvinās dižkoku statusam, bet šeku reku?...” jautā mezaparka.eu apmeklētāji.

“Pat izbrauciens ar velosipēdu pa parka meža takām vairs nesagādā tik lielu prieku. Svelmainā dienā tāds pats juceklis kā visās citās malās, samazinās putni u.tml. Nav vairs tā jaukā, dzestrā meža sajūta un paslēšanās no pilsētas burzmas. Svelmaini plīks pilsētas parks ar visiem trokšņiem, aizvien minimālāks dabas tuvums, –

skumji, skumji!!!” raksta www.mezaparks.eu apmeklētāja. [MA](#)

M. Ķempes ielas pietura

“Vairākas reizes nedēļā izmantoju 11. tramvaju abos virzienos no pieturas M. Ķempes iela. Domāju, ka Jums nav noslēpums, ka šajā vietā nav pat parastas gājēju pārejas. Bet šeit būtu vajadzīga pāreja ar luksoforu.

Galvenais aspekts ir satiksmes drošība, – tagad cilvēki no Ķempes ielas var tikt uz pieturu Kokneses prospekta viņā pusē un atpakaļ tikai tad, kad «nomedī» atstarpī starp braucošiem auto, kuru plūsma šajā posmā ir samērā intensīva un ātra. Turklāt redzamību samazina arī skaistie liemie koki. Un vēl jau ir arī biežas situācijas, kad esam muļķīgā veidā dabūjuši stāvēt prospekta otrā malā un bezpalīdzīgi noskatīties, kā ar pasažieriem piepildās un centra virzienā aizbrauc plānotais tramvajs. Skatoties, kā ziemas vakarā šo vietu šķērso skolēni un vecāki cilvēki, vispār šermuļi skrien pār muguru,” raksta www.mezaparks.eu apmeklētāja. [MA](#)

Satiksmes Mežaparkā

Par satiksmes jautājumu risināšanu Mežaparkā aicinām iesaistīties diskusijā www.mezaparks.eu, skatieties kreisajā pusē pēc Diskusiju sadaļas - Satiksme Mežaparkā vai arī iesaistieties paši jautājumu risināšanā, sazinoties ar Mežaparka Attīstības biedrības satiksmes interešu grupas vadītāju Jāni Druku-Jaunzemi – 29285688, namiunzeme@inbox.lv [MA](#)

Mežaparka iedzīvotāju Mantu tirdziņš un Sludinājumi

Apskaties apkārt! Varbūt tavā mājā ir mantas, kas vēl ir tīri labas, bet pašam vairs nav vajadzīgas un ārā arī nemetīsi. BET varbūt tieši tādu lietu vai mantu meklē tavs Mežaparka kaimiņš. TAD www.mezaparks.eu kreisajā malā zem diskusijas sadaļas “Mantu TIRDZIŅŠ un SLUDINĀJUMI” vari atstāt ziņojumus par mantām, ko esi gatavs par simbolisku cenu atdot kaimiņam. Neaizmirsti norādīt arī savu kontaktu informāciju, lai ar TEVI var sazināties. [MA](#)

Sludinājumus var sūtīt arī SMS 20019249 vai vēstules veidā iemest MAB pastkastītē Mežaparka Pasta ēkā (ieejot uzreiz pa labi). [MA](#)

ZOOLOĢISKAIS DĀRZS CEĻĀ UZ SIMTGADI

Zoodārza restorāns

Turpinot soļot pretī Zooloģiskā dārza simtgadei, šoreiz stāsts par bijušo restorānu un ēkas šodienas dzīvi.

Restorāns iezīmēts jau 1913. gada Zoodārza plānā. Šī ir vienīgā mums zināmā Zooloģiskā dārza ēka, kura iemūžināta krāsainā 20. gadsimta sākuma pastkartē.

Sākotnēji Zooloģiskā dārza restorānu nomājis un vadījis ekonoms Timms.

Bufetes zālē apmeklētājus sagaidījis krievu valodā runājošs papagaiļis - Moluku kakadu.

Tā kā Zoodārzs bija izglītības un atpūtas vieta visiem iedzīvotāju slāņiem, arī restorāns bija vieta, kas pulcēja vienkāršo tautu. Nekāda lielā peļņa, šķiet, netika gūta. Naudīgākai publikai bija paredzēts ezermalas restorāns.

Trīsdesmitajos gados Zooloģiskā dārza restorāns darbojās, ēka un pagalmi bija norobežoti no Zoodārza ar sētu. Zoodārza restorāns bija labi apmeklēts un ar īpaši labu virtuvi. Tā īpašā pievilcība bija tā, ka restorāns līdz ar Mežaparku oficiāli skaitījās ārpus Rīgas. Rīgā restorāni pusnaktī bija jāslēdz. Pēc pusnakts bagātie cilvēki no pilsētas brauca uz Mežaparku. Zooloģiskā dārza restorānam bija savs



orķestris, viesojās dejojāji un dziedātāji.

Ja Zoodārza restorānā vairs nebija vietas, publika varēja doties arī uz netālu esošo vācu jahtkluba restorānu.

Pēc otrā pasaules kara ēku pielāgoja citām vajadzībām. Ēkas labajā spārnā iekārtoja un 1948. gadā pirmo reizi apmeklētājiem atvēra akvāriju. Tas bija ierīkots priekšzīmīgi un ar gaumi, guva ne vien publikas, bet arī speciālistu atzinību. Īpaša bijusi aukstūdens zivju ekspozīcija, kurā ūdens caurteci 24 stundas diennaktī nodrošinājis artēziskais urbums. Aukstūdens zivju ekspozīcija pastāvēja līdz deviņdesmito gadu sākumam.

Pēc ilgstoša remonta akvāriju atkal atvēra 1996. gada vasaras sezonā.

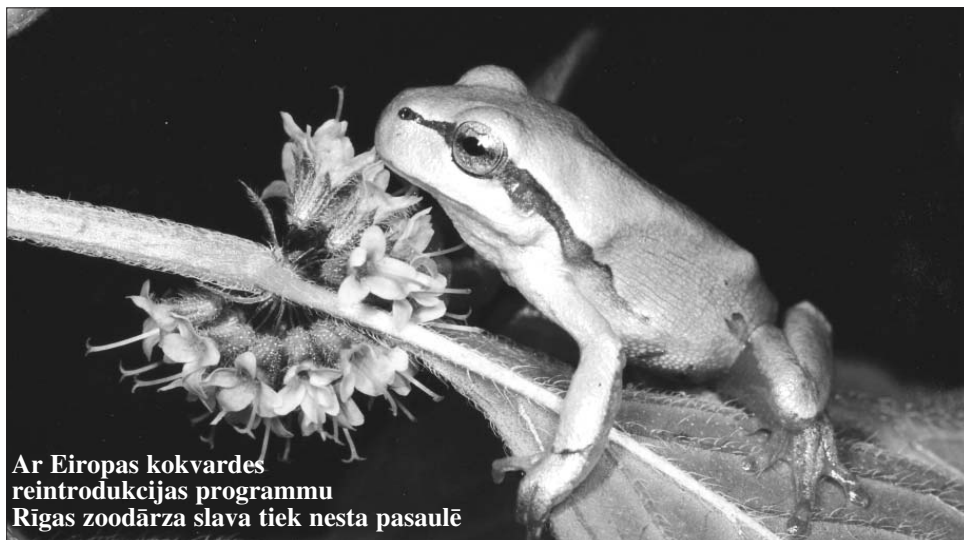
Ēkas kreiso spārnu padomju gados izmantoja par ziemas mītni putniem u.c. dzīvniekiem. Pirms nojaukšanas 1992. gadā te mituši krēpjuvilki.

Bijušajā restorāna zālē Zoodārza pašdarbnieki dziedāja, dejoja un spēlēja teātri. Īpaši aktīvi tas notika t.s. "Vīksnes laikā". (Veterinārārst Arvīds Vīksne vadīja Zooloģisko dārzu otrā pasaules kara un pēckara gados un esot spējis lieliski saliedēt darbinieku kolektīvu.)

Zālē pulcējās arī jaunie naturālisti, ilgu laiku darbojās kinolektorijā, notika konkursi, lekcijas, Putnu dienu pasākumi, Ziemassvētku eglītes u.c.

1994. gadā atjaunotajā zālē atvēra Latvijas abinieku un rāpuļu ekspozīciju, kurā apskatāmas visas Latvijā sastopamās sugas, tai skaitā retie un aizsargājami: smilšu krupis, sarkanvēdera ugunkrupis, Eiropas kokvarde, gludenā čūska u.c. **MA**

Daiga Leimane,
Zooloģiskā dārza darbiniece
daiga.leimane@gmail.com



Ar Eiropas kokvardes reintrodukcijas programmu Rīgas zoodārza slava tiek nestā pasaulē

Sludinājumi

Mežaparka Akcentos (MA) ir iespējams ievietot īsus privātpersonu bezmaksas sludinājumus, kas saistās ar Mežaparku. Sludinājumus sūtīt mezaparks@gmail.com, - SMS 20019249 vai vēstules veidā iemest MAB pastkastītē Mežaparka Pasta ēkā (ieejot uzreiz pa labi).

Meklējam brīvprātīgo cilvēku, grupu vai uzņēmumu, kurš varētu izveidot jaunu, interneta lietotājiem draudzīgu Mežaparka mājas lapu www.mezaparks.eu Iespējamie ieguvumi ir vairāki, piemēram, jūsu vārds un mājas lapa tiek norādīta kā mājas lapas izstrādātājs. Raksti mezaparks@gmail.com vai zvani 29446669 (Pēteris).

Meklējam brīvprātīgos – vienu vai vairākus cilvēkus, kuri varētu uzņemties Mežaparka Akcentu ikmēneša izdevuma izveidi un ikdienā regulāri papildinātu www.mezaparks.eu saturu. Ir iestrādnes. Raksti mezaparks@gmail.com vai zvani 29446669 (Pēteris).

Īpašnieks steidzami pārdod 3 istabu dzīvokli Mežaparkā (Stendera iela 14). Visas ērtības. Cena 135 000 eiro. Tel. 25983332, dana.asare@inbox.lv

Labprāt uzkopšu jūsu privātmāju dažās stundās pusdienlaikā. Godīgumu un konfidencialitāti garantēju. Ir pieredze un rekomendācijas. Laima – mob. 25942921.

Laipni piedāvā atdot interesentiem divus lietotus, bet vēl lietošanas kārtībā esošus dīvānus (koka rāmis uz kājiņām, ar matraci). Stokholmas iela 4, tel.: 67518688.

Sudrabu Edžus dārziņu kolonija. Aicinām Jūs pieteikties uz labo dārziņu (ar augļu kokiem un ogu krūmiem) apsaimniekošanu starp Sudrabu Edžus ielu un Kokneses prospektu! Interesentus lūdzam pieteikties, zvanot Kristīnei (7518014 vai aab.kristine@apollo.lv), vai Ilonai (26319549).

Ziedojumi

Atbalstiet MAB darbību, pārskaitot ziedojumus uz kontu Hansabankā: LV76HABA000140J037742, norādot ziedojuma mērķi, piemēram: Mežaparka Akcentu izdošana.



Mežaparka Akcenti

Numura veidošanā piedalījās:

Biruta Bernacka, Pēteris Urtāns, Kristīne Āboliņa,
Andis Zilāns, Ludmila Lode.

Kokneses prospekts 15, Rīga, LV-1014

+371 29446669, +371 67518014,

mezaparks@gmail.com,

www.mezaparks.eu, www.parex.lv

Parex bankas informatīvais tālrunis: 67010000

Iespiests SIA «I&A» tipogrāfijā



Parex banka un American Express®
uzsāk kampaņu “Apceļo pasauli”

Parex banka sadarbībā ar American Express® uzsāk globālu kampaņu “Apceļo pasauli”, kuras laikā kredītkaršu īpašniekiem tiek piedāvāta iespēja apceļot Eiropas valstis, izmantojot īpašos American Express® atlaizņu piedāvājumus.

Šajā kampaņā ir iekļautas 11 Eiropas valstis – Portugāle, Grieķija, Turcija, Horvātija, Izraēla, Īrija, Slovēnija, Kipra, kā arī Latvija, Lietuva un Igaunija. American Express® klienti šajās valstīs saņems atlaides viesnīcās, restorānos, izklaides un atpūtas vietās, kā arī veikalos.

“Apceļo pasauli” ir pirmā tik liela mēroga American Express® kampaņa, kurā iekļauta arī Latvija. Mūsu klientiem paveras iespējas izmantot American Express® Selects klientu lojalitātes programmas piedāvājumus ne tikai Latvijā, bet arī atpūšoties ārzemēs. Vidējais atlaizņu līmenis restorānos, atpūtas un izklaides vietās un veikalos ir no 10 – 15%. Atsevišķos gadījumos maltītei restorānā ir iespēja saņemt pat 50% atlaidi,” uzsver **Parex bankas** Maksājumu karšu daļas vadītājs Andris Riektiņš.

Latvijā ir 110 000 **Parex bankas** American Express® kredītkaršu lietotāji, kuriem ir plašas iespējas izmantot American Express® atlaizņu programmas Selects piedāvājumus. Šobrīd Selects programmas piedāvājumus var izmantot 268 vietās Latvijā. Selects programmā piedalās dažādi sadarbības partneri, tajā skaitā 47 dažādu preču veikali un to tikli, 9 viesnīcas, 31 restorāns, 11 sporta un atpūtas vietas, 3 kultūras iestādes un 4 tūrisma un ceļojumu partneri.

Latvijas iekļaušana kampaņas “Apceļo pasauli” valstu skaitā varētu veicināt arī ienākošo tūrisma, jo informāciju par mūsu valsti kā vienu no interesantākajiem ceļojuma gala mērķiem Eiropā saņems vairāk nekā 350 000 American Express® klienti ASV un Lielbritānijā.



Plašāka informācija par kampaņu pieejama www.americanexpress.co.uk/seetheworld